



AEROPEN-KD®

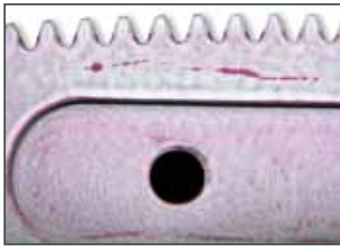
Пенетранты для капиллярного контроля

KARL DEUTSCH



- Пенетрант с красителем
- Флуоресц. пенетрант
- Очиститель
- Очиститель
- Проявитель

AEROPEN-KD



EN ISO 3452 AMS 2644



Капиллярная дефектоскопия является одним из основных методов неразрушающего контроля и предназначена для обнаружения поверхностных трещин. Неоднородности в объеме контролируемого материала, не имеющие выход на поверхность не обнаруживаются.

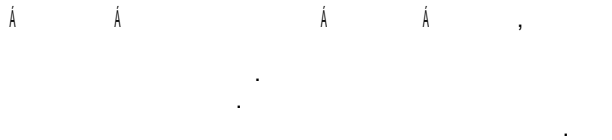
Капиллярный способ применяется для контроля металлов, а также пластмасс и керамики. Перед проверкой пластмасс рекомендуется выполнить контрольный тест, для того чтобы убедиться, что пенетрант нейтрален к пластмассе.

Данный метод очень чувствителен, с его помощью возможно обнаруживать трещины или поры шириной от 0.5 μm до 10 μm и глубиной от 20 μm до 200 μm.

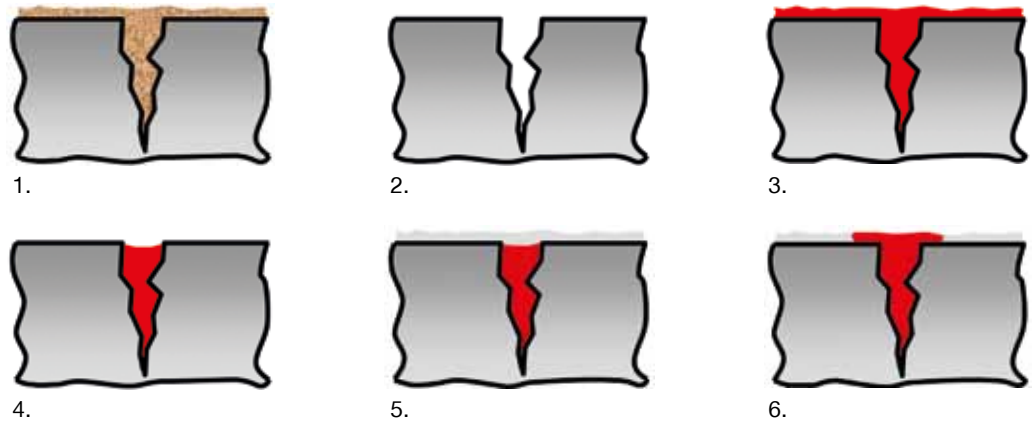
Проникающие пенетранты с красителем (красно-белый метод)



Флуоресцентные пенетранты



Этапы капиллярной дефектоскопии согласно EN ISO 3452



Пенетранты Aeropen-KD®...

- TRGS 614 ()
- EN ISO 3452: (,)
- EN ISO 9001 ()
- AREVA NP TLV 9017 (V, 6)

* Material Safety Data Sheets and Technical Informations can be downloaded from www.karldeutsch.de » Downloads » Chemical Products

Dye Penetrant, Water and Solvent Removable					
	Упаковка	Арт. №	Cleaner	Developer	Standards, Approvals
KD-Check RDP-1 red	500 ml spray can	9901.1	PR-1, PR-2 or water	SD-1	EN ISO 3452
	5 l canister	9901.5			
	10 l canister	9901.2			
	200 l barrel	9901.3			

Fluorescent Penetrant, Water and Solvent Removable					
	Упаковка	Арт. №	Cleaner	Developer	Standards, Approvals
KD-Check FWP-1 fluorescent	500 ml spray can	9904.1	PR-1, PR-2 or water	SD-1, DD-1	EN ISO 3452
	5 l canister	9904.5			
	10 l canister	9904.2			
	200 l barrel	9904.3			
KD-Check FWP-2 fluorescent	10 l canister	9909.1	PR-1, PR-2 or water	SD-1, DD-1	Level III acc. to AMS, QPL 2644 (formerly MIL-I-25135) EN ISO 3452
	200 l barrel	9909.2			

Fluorescent Penetrant, Post-emulsifiable					
	Упаковка	Арт. №	Emulsifier	Developer	Standards, Approvals
KD-Check FNP-1 fluorescent	10 l canister	9905.1	HE-1	SD-1, DD-1	EN ISO 3452
	200 l barrel	9905.2			
KD-Check HE-1 hydrophilic water-based emulsifier	10 l canister	9906.1	post-emulsifiable methods 2 % to 20 % in water	--	EN ISO 3452
	200 l barrel	9906.2			

Cleaner					
	Упаковка	Арт. №	Application	Standards, Approvals	
KD-Check PR-1 solvent-based cleaner (petrol)	500 ml spray can	9902.1	Pre-cleaning and penetrant removal, all methods. Especially well suited for the removal of oily contaminations.	EN ISO 3452	
	5 l canister	9902.5			
	10 l canister	9902.2			
	200 l barrel	9902.3			
KD-Check PR-2 solvent-based cleaner (alcohol / ketone)	500 ml spray can	9907.1	Pre-cleaning and penetrant removal, all methods. Especially well suited for the removal of synthetic cooling lubricants, fast-drying.	EN ISO 3452	
	5 l canister	9907.5			
	10 l canister	9907.2			
	200 l barrel	9907.3			

Developer					
	Упаковка	Арт. №	Application	Standards, Approvals	
KD-Check SD-1 solvent-based	500 ml spray can	9903.1	for all penetrants	EN ISO 3452	
	5 l canister	9903.5			
	10 l canister	9903.2			
KD-Check DD-1 dry developer	1 kg drum	9908.1	for all fluorescent penetrants (not for dye penetrants)	AMS, QPL 2644 (formerly MIL-I-25135) EN ISO 3452	
	20 kg barrel	9908.2			

Accessories for Liquid Penetrant Testing and Systems



Reference test block 1

Reference test blocks *

We provide a comprehensive range of reference blocks for all established standards (EN ISO 3452, AMS, ASME, ASTM, etc.).

UV lamps */**

We offer for the different applications the appropriate UV lamps: UV-LED lamps as well as UV lamps with conventional technique, large area lamps for stationary inspection tasks and hand lamps for the mobile inspection.



UV-LED hand lamp



Reference test block 2

Further accessories *

Pressure containers with and without mixer (incl. spray guns), spray nozzles for powder, spray caps for aerosol cans, electrostatic devices for agents and developer, etc.

Test systems */**

We manufacture standard and customized test systems as well as systems for singular and mass inspection.

Our completely equipped technical center is open for our customers for experiments. All methods - from testing of individual components to automatic inspections - can be offered.

* Technical specifications and order information on request

** Leaflets on request



Aluminum test block ASME



KD-Check test system



KD-Check test system, semi-automatic

KARL DEUTSCH Prüf- und Messgeräatebau GmbH + Co KG

Otto-Hausmann-Ring 101 · 42115 Wuppertal · Germany

Phone (+49-202) 7192-0 · Fax (+49-202) 71 49 32

info@karldeutsch.de · www.karldeutsch.de

DIN EN ISO
9001
certified

KARL DEUTSCH